



STORMTECH

ACCESORIOS

FUNCIONALIDAD,
DURABILIDAD Y DISEÑO.

USO EXTERIOR

USO CORPORATIVO

USO INDUSTRIAL



PROTECCIÓN TÉRMICA

RESISTENCIA AL CLIMA

FUNCIONALIDAD TÉCNICA

DISEÑO ERGÓNOMICO



5 AÑOS DE
GARANTIA





AVALANTE KNIT BEANIE

BTC-2

Gorro técnico de tejido acrílico suave y cálido, con construcción de doble capa ligera, diseño jaspeado y ajuste elástico. Ideal para enfrentar el invierno con comodidad y estilo.

COLORES DISPONIBLES



CHARCOAL
HEATHER



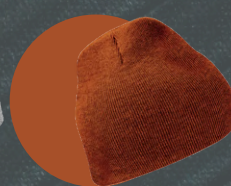
GRANITE
HEATHER



NAVY
HEATHER



GREY
HEATHER



RUST
HEATHER



ICE BLUE
HEATHER

TUNDRA KNIT BEANIE

BTS-1

Clásico de corte elástico, versátil y fácil de combinar. Confeccionado en tejido acrílico suave y cálido, ofrece comodidad y un estilo discreto ideal para el uso diario.



COLORES DISPONIBLES



BRIGHT
RED



BLACK



MIDNIGHT



DOLPHIN



5 AÑOS DE GARANTIA

DOCKSIDE KNIT BEANIE

BTK-1

Gorro de estilo clásico con puño enrollable, ideal para climas frescos. Su ajuste elástico y tejido acrílico suave y cálido garantizan comodidad, abrigo y un look versátil para el uso diario.



COLORES DISPONIBLES



BLACK



NAVY



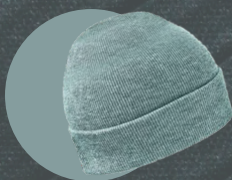
RUST HEATHER



DOLPHIN



NAVY HEATHER



ICE BLUE HEATHER



GRANITE HEATHER



CHARCOAL HEATHER



GREY HEATHER



NOVARRA KNIT BEANIE

BTC-1

Gorro de ajuste elástico con tejido acrílico suave y cálido, diseñado para ofrecer abrigo y alto rendimiento en climas fríos. Su punto fino jaspeado aporta un estilo moderno y funcional.

COLORES DISPONIBLES



CARBON HEATHER



KIWI HEATHER



BLUE HEATHER



RED HEATHER



5 AÑOS DE GARANTIA

STORMTECH

ACCESORIOS



VINTAGE KNIT BEANIE

BTV-1

Gorro técnico con puño enrollable y ajuste elástico, confeccionado en tejido acrílico suave y cálido. Ideal para enfrentar los días de invierno con comodidad y protección.

COLORES DISPONIBLES



DOLPHIN



NAVY



BRIGTH RED



BLACK

SCIRROCO CAP

FPX-1

Gorra clásica de ajuste estructurado con paneles traseros de malla y banda interior para el sudor, ideal para actividades al aire libre.

Ofrece ventilación, comodidad y un diseño funcional con visera precurvada y cierre a presión.



COLORES DISPONIBLES



NAVY



BLACK



PEWTER



5 AÑOS DE GARANTIA

Blestar
GROUP

STORMTECH

ACCESORIOS

EXPLORER CAP

FPX-2

Gorra Explorer de estilo limpio y clásico, diseñada para ofrecer comodidad y practicidad en cualquier experiencia. Cuenta con silueta de 5 paneles, cierre trasero a presión, banda interior para el sudor y lona de algodón BCI que garantiza durabilidad y confort..

COLORES DISPONIBLES



NAVY



BLACK



PEWTER

NAVARRO CAP

FPX-3

Gorra pensada para el uso diario, con silueta de 5 paneles de corona alta que se adapta a cualquier situación. Su banda interior para el sudor, cierre trasero a presión y sarga de algodón BCI ofrecen comodidad, resistencia y un estilo funcional.

COLORES DISPONIBLES



NAVY



BLACK



PEWTER



5 AÑOS DE GARANTIA

Blestar
GROUP

STORMTECH

ACCESORIOS

STEELHEAD CANVAS CAP

CWH-1

Gorra Steelhead de lona 100 % algodón BCI, ideal para un look casual con forma clásica. Ofrece comodidad y protección solar, con silueta de 6 paneles no estructurada, visera precurvada, banda interior para el sudor y ajuste con cierre de gancho y bucle.



COLORES DISPONIBLES



NAVY



BLACK



PEWTER



PINO



SUMMIT CAP

TXH-1

Diseñada para acompañarte en la naturaleza, esta gorra de 6 paneles no estructurada ofrece un ajuste cómodo y funcional.

Su banda interior para el sudor, cierre ajustable y confección en nailon reciclado la hacen práctica, ligera y resistente para cualquier aventura.

COLORES DISPONIBLES



BLACK



PEWTER



NAVY



5 AÑOS DE GARANTÍA

Blestar
GROUP

STORMTECH

ACCESORIOS

AVALANTE KNIT GLOVES

GLX-2

Guantes de punto elástico, ligeros y cálidos, diseñados para brindar comodidad y funcionalidad. Su construcción de una sola capa y las puntas con sensibilidad táctil en pulgar e índice permiten usar dispositivos sin quitarse los guantes.

COLORES DISPONIBLES



BLACK



CHARCOAL
HEATHER

HELIX FLEECE LINED GLOVES

GLO-2

Guantes con exterior de poliéster Taslan de secado rápido y aislamiento Thinsulate de 40 g que brindan calidez y protección. Su forro polar y puños elásticos garantizan comodidad, ajuste seguro y retención del calor.

COLORES DISPONIBLES



BLACK



5 AÑOS DE GARANTIA

Blestar
GROUP

STORMTECH

ACCESORIOS



OASIS TOUCH SCREEN GLOVES

GLX-1

Guantes livianos y cálidos de poliéster y elastano con ajuste elástico y compatibilidad con pantallas táctiles. Incorporan tratamiento antimicrobiano ViralOff® que ayuda a inactivar patógenos, reduce el riesgo de contaminación y prolonga su uso con mayor higiene.

COLORES DISPONIBLES



BLACK



GREY

KNITTED TOUCH-SCREEN GLOVES

TFG-1

Guantes ligeros y cálidos de polar elástico, con ajuste cómodo y puntas táctiles en pulgar e índice. Permiten usar dispositivos electrónicos sin quitarse los guantes, manteniendo las manos protegidas del frío.



COLORES DISPONIBLES



BLACK



5 AÑOS DE GARANTIA

Blestar
GROUP

STORMTECH

ACCESORIOS

MATRIX SOFTSHELL GLOVES

XBG-1

Guante de caparazón blando ideal para climas fríos, con diseño liviano de múltiples capas que brinda calidez y comodidad. Incorpora palma de gamuza antideslizante, ajuste articulado y compatibilidad con pantallas táctiles para un uso práctico en exteriores.



COLORES DISPONIBLES



BLACK



HELIX KNITTED FLEECE BEANIE

KFH-1

Gorro con exterior de tejido acrílico suave y cálido e interior de micropolar que brinda mayor abrigo y confort. Su ajuste elástico lo hace ideal para enfrentar condiciones adversas con comodidad.

COLORES DISPONIBLES



BLACK



5 AÑOS DE GARANTIA

Blestar
GROUP

STORMTECH

ACCESORIOS



UNISEX SPORT SOCK - PACK OF 3 SMX-1

Calcetines deportivos unisex diseñados para mantener los pies secos y cómodos. Su mezcla de tres tejidos aleja la humedad, mientras la banda acanalada en el arco brinda soporte activo y mayor confort durante el uso.

COLORES DISPONIBLES



BLACK/
GREY



WITHE/
GREY

UNISEX TRAIL SOCK - PACK OF 3 SMX-2

Calcetines unisex para senderismo diseñados para mantener los pies secos y cómodos. Su mezcla de tres tejidos aleja la humedad, mientras la banda de arco acanalada brinda soporte activo y mayor estabilidad en cada paso.



COLORES DISPONIBLES



BLACK/
GREY



GRANITE/
GREY



5 AÑOS DE GARANTIA

Blestar
GROUP

STORMTECH

ACCESORIOS



AVALANTE KNIT SCARF

SCX-1

Bufanda de punto suave y ligera que ofrece calidez y cobertura total en días fríos. Su construcción de una sola capa brinda comodidad y abrigo sin volumen, ideal para el uso diario.

COLORES DISPONIBLES



CHARCOAL
HEATHER



BLACK

KLONDIKE FLEECE BLANKE

FBX-1

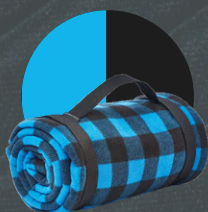
Manta polar Klondike confeccionada en polar ultra suave con bordes acabados, ideal para uso urbano o al aire libre. Ofrece calidez, comodidad y practicidad, con asa de transporte ajustable que facilita llevarla a cualquier lugar en días fríos.



COLORES DISPONIBLES



CARBON/
BLACK



AZURE BLUE/
BLACK



BLACK



RED/
BLACK



EARTH/
BLACK



5 AÑOS DE GARANTIA

Blestar
GROUP