



# STORMTECH

## EQUIPAJE

DISEÑADO PARA  
MOVERSE CONTIGO

USO VIAJE

USO CORPORATIVO

USO DIARIO



ORGANIZACIÓN INTELIGENTE

MATERIALES RESISTENTES

FUNCIONALIDAD PRÁCTICA

DISEÑO DURADERO



5 AÑOS DE  
GARANTIA





## NOMAD LUGGAGE TAG LGX-1

Facilita la identificación de tu equipaje. Esta etiqueta para equipaje está hecha de material HD duradero y tiene una presilla de cincha ajustable con hebilla y una ventana transparente con solapa.

### COLORES DISPONIBLES



BLACK

## AERONAUT LUGGAGE TAG APM-1

La etiqueta para equipaje Aeronaut está hecha de poliuretano resistente y cuenta con un cordón elástico ajustable con traba y una ventana transparente para identificación con solapa de seguridad.



### COLORES DISPONIBLES



BLACK



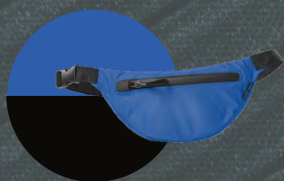
5 AÑOS DE GARANTIA

## TETON WAIST PACK OSX-3

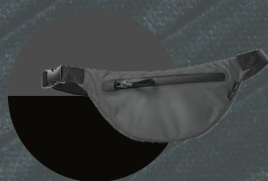
La riñonera Teton de diseño ergonómico es una forma discreta de organizar y proteger sus objetos de valor. Esta compañera de viaje se ajusta para colocarse cómodamente alrededor de su cintura y queda fuera de la vista para que pueda liberar su mente de preocupaciones.



### COLORES DISPONIBLES



OCEAN BLUE/  
BLACK



GRAPHITE/  
BLACK



RED/  
BLACK



## HAPUNA CINCH BAG OSX-1

La bolsa Hapuna Cinch protegerá completamente tus pertenencias, su funcionalidad de cierre enrollable brinda fácil acceso a su contenido, el diseño compacto y suave al tacto está creado para plegarse y guardarlo fácilmente

### COLORES DISPONIBLES



OCEAN BLUE/  
BLACK



GRAPHITE/  
BLACK



RED/  
BLACK



5 AÑOS DE GARANTIA

# STORMTECH

EQUIPAJE

## CUPERTINO RFID PASSPORT SLING

RF-1

Portadocumentos RFID texturizado para viaje, con acceso seguro y organización práctica. Incluye múltiples compartimentos, cierre de cremallera y velcro, respaldo acolchado y protección contra robo inalámbrico, fabricado en poliéster resistente recubierto de PU.



COLORES DISPONIBLES



GRAPHITE/  
BLACK

## STAVANGER QUILTED WAIST BAG

QBX-2

Bolso de cintura acolchado y repelente al agua con tres compartimentos con cremallera. Diseño discreto y ajustable que mantiene tus objetos de valor seguros y organizados durante el viaje.



COLORES DISPONIBLES



GRAPHITE



5 AÑOS DE GARANTIA

Blestar  
GROUP

## SEQUOIA HIP PACK PHP-1

Riñonera Sequoia compacta y discreta con correas de compresión y tres compartimentos con cierre. Ajuste cómodo a la cintura para viajar con seguridad y organización.



### COLORES DISPONIBLES



BLACK/  
GUNMETAL



GRAPHITE/  
BLACK



## CUPERTINO RFID PASSPORT WALLET PWX-1

Billetera para pasaporte con bloqueo RFID y múltiples separadores para organizar documentos y tarjetas. Resistente y funcional, permite viajar con acceso fácil y protección contra robo inalámbrico.

### COLORES DISPONIBLES



GRAPHITE/  
BLACK



5 AÑOS DE GARANTIA

# STORMTECH

EQUIPAJE



## CUPERTINO TOILETRY BAG

TNX-1

Elegante neceser de viaje con exterior duradero, interior fácil de limpiar y múltiples bolsillos para organizar tus artículos de tocador. Su cremallera resistente a salpicaduras mantiene la humedad y los derrames bajo control.

COLORES DISPONIBLES



BLACK

## INDIO CINCH BAG

QSB-1

Bolso Indio Cinch repelente al agua con cierre de cordón para acceso rápido y cubierta acolchada que protege tus pertenencias. Diseño compacto, suave y plegable, práctico y sin complicaciones.

COLORES DISPONIBLES



BLACK



5 AÑOS DE GARANTIA

Blestar  
GROUP

# STORMTECH

## EQUIPAJE

### OASIS 12 PACK COOLER

#### NTX-1

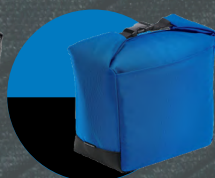
Con un compartimento de almacenamiento forrado y fácil de limpiar, mantiene el contenido frío y protegido. El cierre de boca ancha y liberación rápida con correas ajustables le permite personalizar el tamaño de la bolsa, manteniendo sus refrescos fríos y seguros.



COLORES DISPONIBLES



GRAPHITE/  
BLACK



OCEAN BLUE/  
BLACK



BOLD RED/  
BLACK



### AQUARIUS 16 COOLER BAG

#### BCL-2

Bolsa térmica Aquarius 16 resistente a la intemperie, con amplio espacio para mantener bebidas frías. Incluye correa ajustable, interior apto para alimentos fácil de limpiar y bolsillos seguros para organizar objetos de valor y accesorios.

COLORES DISPONIBLES



BLACK



5 AÑOS DE GARANTIA

Blestar  
GROUP



## CUPERTINO LAPTOP SLEEVE 14 LVX-1

Protección contra la lluvia combinada con comodidad y calidez superiores. Cuenta con protección impermeable y transpirable para climas húmedos, una capa exterior repelente al agua y solapa interior de protección completa.

### COLORES DISPONIBLES



CARBON



BLACK

## AQUARIUS 12 COOLER BAG BCL-3

Bolsa térmica Aquarius 12 resistente a la intemperie, con amplio espacio para mantener bebidas frías. Incluye correa ajustable, interior fácil de limpiar y bolsillos seguros para organizar accesorios y objetos de valor.



### COLORES DISPONIBLES



BLACK



5 AÑOS DE GARANTIA

### TUNDRA 24 CAN COOLER PACK NBX-2

El cooler Tundra para 24 latas está fabricado con material laminado ultra resistente. Mantiene bebidas y alimentos fríos y seguros todo el día gracias a su forro aislante completamente a prueba de fugas.



#### COLORES DISPONIBLES



GRAPHITE/BLACK



WHITE/GREY



### SARGASSO BACKPACK PTR-1

- Aislamiento térmico de alto desempeño
- Protección climática avanzada
- Confort y libertad de movimiento
- Funcionalidad y almacenamiento inteligente

#### COLORES DISPONIBLES



BLACK



AZURE BLUE



GRAPHITE



5 AÑOS DE GARANTIA



## CUPERTINO LAPTOP SLEEVE 16 LVX-2

Bolsa de viaje resistente que protege tu laptop y documentos con organización práctica. Incluye bolsillo externo con cremallera para accesorios y ofrece seguridad y confianza en cada trayecto.

### COLORES DISPONIBLES



CARBON



BLACK

## NAUTILUS 20 DRX-1

Mochila Nautilus 20 fabricada en lona de PVC reforzada con costuras selladas, resistente a lluvia y sol. Cierre enrollable que ajusta el volumen y protege del clima, con correas acolchadas para un transporte cómodo.



### COLORES DISPONIBLES



GRAPHITE/  
BLACK



OCEAN BLUE/  
BLACK



BOLD RED/  
BLACK



5 AÑOS DE GARANTIA

# STORMTECH

EQUIPAJE

## AQUARIUS 24 COOLER BACKPACK BCL-1

La mochila térmica Aquarius 24 es resistente y fácil de limpiar, con interior apto para alimentos. Cuenta con amplio compartimento principal, bolsillo frontal y correas ergonómicas ajustables para mayor comodidad.



### COLORES DISPONIBLES



BLACK



## TETON ROLL TOP BACKPACK OSX-2

La mochila Teton Roll Top de 20 L combina diseño ergonómico con hombros acolchados y ligeros. Incluye cierre superior enrollable ajustable y bolsillo externo para accesorios, ideal para excursiones de un día.

### COLORES DISPONIBLES



GRAPHITE/BLACK



OCEAN BLUE/  
BLACK



RED/BLACK



5 AÑOS DE GARANTIA

Blestar  
GROUP

# STORMTECH

EQUIPAJE

## TUNDRA 12 CAN COOLER PACK

NBX-1

Hielera Tundra para 12 latas, fabricada con material laminado resistente para máxima durabilidad. Su forro aislante a prueba de fugas mantiene alimentos y bebidas fríos, secos y seguros durante todo el día.

COLORES DISPONIBLES



GRAPHITE/BLACK



WHITE/GREY

## PANAMA BACKPACK

XTR-1

Mochila Panama de tejido ripstop impermeable, con cierre enrollable, correas ergonómicas y base acolchada. Incluye bolsillo frontal impermeable para accesorios.

COLORES DISPONIBLES



GRAPHITE/BLACK



BLACK/AZURE BLUE



5 AÑOS DE GARANTIA

Blestar  
GROUP

## TRINITY ACCESS PACK BPX-3

El Trinity Access Pack es compacto y espacioso, ideal para el día a día. Incluye compartimento acolchado para laptop, funda para tableta y dos bolsillos laterales de malla para bebidas.



### COLORES DISPONIBLES



BLACK



CARBON



## ATLANTIS WATERPROOF GEAR BAG SMALL — GBW-1S

Construidas para máxima durabilidad y versatilidad, tanto en entornos exteriores como industriales, las bolsas impermeables para equipo Atlantis están diseñadas para pesar menos y mantener su contenido seco y seguro.

### COLORES DISPONIBLES



MOSSY OAK  
CAMO



OCEAN BLUE/  
BLACK



BLACK



BOLD RED/  
BLACK



5 AÑOS DE GARANTIA

# STORMTECH

EQUIPAJE



## QUITO SLING BACKPACK

CMT-4

La mochila Quito Sling es ligera y práctica, con correa acolchada ajustable para mayor comodidad. Ofrece almacenamiento seguro y un sistema interno organizado para llevar tus esenciales en trabajo o viaje.

COLORES DISPONIBLES



GRAPHITE/BLACK

## OASIS 24 PACK COOLER BAG

MCX-1

La hielera Oasis 24 Pack mantendrá sus refrigerios frescos y frescos en el compartimento aislado a prueba de fugas. Las características incluyen fácil acceso, cremallera impermeable extralarga y correas de compresión para asegurar el contenido.



COLORES DISPONIBLES



GRAPHITE/  
BLACK



AZURE BLUE/  
BLACK



RED/BLACK



WHITE/GREY



5 AÑOS DE GARANTIA

Blestar  
GROUP

## CIRRUS BACKPACK 35

WXP-4

La Cirrus Roll Top de 35 L es una mochila técnica e impermeable con diseño ergonómico y correas acolchadas ligeras. Incluye cierre enrollable ajustable y bolsillo externo, ideal para excursiones de un día.



### COLORES DISPONIBLES



OCEAN BLUE/  
BLACK



BOLD RED/  
BLACK



BLACK



## ATLANTIS WATERPROOF GEAR BAG - MEDIUM — GBW-1M

Construidas para máxima durabilidad y versatilidad, tanto en entornos exteriores como industriales, las bolsas impermeables para equipo Atlantis están diseñadas para pesar menos y mantener su contenido seco y seguro.

### COLORES DISPONIBLES



MOSSY OAK  
CAMO



OCEAN BLUE



BLACK/  
BRIGHT RED



YELLOW



BLACK



BOLD RED



5 AÑOS DE GARANTIA

# STORMTECH

EQUIPAJE



## SOHO GEAR BAG

TBX-2

La bolsa Soho Gear ofrece transporte cómodo con asas y correa ajustable. Su amplia apertura con cierre, bolsillo externo y tres bolsillos internos facilitan la organización, mientras la base impermeable protege tu equipo.

COLORES DISPONIBLES



DOLPHIN/  
BLACK

## WHISTLER BACKPACK

TRN-1

Mochila estilizada con amplia abertura principal con capucha, correas ergonómicas y ajustables, cintas de compresión y múltiples bolsillos para organizar todo de forma eficiente.



COLORES DISPONIBLES



GRAPHITE/  
BLACK



BLACK/  
AZURE BLUE



5 AÑOS DE GARANTIA

Blestar  
GROUP

# STORMTECH

EQUIPAJE

## NOMAD DUFFEL

### MDX-1M

El Nomad Duffel es ligero, resistente e impermeable, con diseño 2 en 1 tipo lona y mochila. Cuenta con asas estratégicas y gran versatilidad para viajes o uso diario.



#### COLORES DISPONIBLES



EARTH/  
BLACK



GRAPHITE/  
BLACK



BLACK



AZURE BLUE/  
BLACK



RED/ BLACK



## KITSILANO DUFFEL

### RTS-1

El Kitsilano Duffel combina diseño minimalista con gran funcionalidad. Incluye amplia apertura con cremallera y correas de compresión, múltiples bolsillos y un compartimento oculto ventilado para zapatos o ropa húmeda.

#### COLORES DISPONIBLES



GRAPHITE



BLACK



5 AÑOS DE GARANTIA

Blestar  
GROUP

# STORMTECH

EQUIPAJE

## CHAPPAQUA BACKPACK

TMP-1

La mochila Chappaqua es clásica, resistente e impermeable. Cuenta con amplio compartimento principal, funda suspendida para laptop, bolsillo frontal y correas ergonómicas con panel trasero acolchado para mayor comodidad.

COLORES DISPONIBLES



BLACK

## CUPERTINO COMMUTER PACK

CMT-2

La mochila Cupertino Commuter combina estilo y funcionalidad con bolsillos frontales dobles y amplio compartimento principal. Incluye funda suspendida para laptop y bolsillo oculto posterior para objetos de valor.

COLORES DISPONIBLES



BLACK

GRAPHITE/  
BLACK



5 AÑOS DE GARANTIA

Blestar  
GROUP

# STORMTECH

EQUIPAJE

## PAQUETE DE VIAJE HUDSON

BPX-6

La Hudson Travel Pack es ligera y multifuncional, convertible de mochila para laptop a mochila de viaje. Incluye compartimento suspendido para computadora, organizadores internos y tecnología RFID para mayor protección y organización.



COLORES DISPONIBLES



BLACK

## EQUINOX 30 DUFFEL BAG

CTX-2

La bolsa de lona Equinox 30 ofrece amplia apertura con cremallera, múltiples bolsillos y organizador interno de malla. Puede usarse como duffel o mochila gracias a sus correas ergonómicas y asas laterales para mayor practicidad.



COLORES DISPONIBLES



BLACK



CARBON



5 AÑOS DE GARANTIA

Blestar  
GROUP

# STORMTECH

EQUIPAJE



## STAVANGER QUILTED DUFFEL QBX-1

El Stavanger Quilted Duffel ofrece protección acolchada y ligera con cremallera extralarga y correas de compresión ajustables. Su exterior repelente al agua y sus bolsillos internos y externos lo hacen ideal para la ciudad y escapadas espontáneas.

### COLORES DISPONIBLES



GRAPHITE



BLACK

## CIRRUS BACKPACK WXP-3

Bolsa con construcción de PVC reforzado y cremalleras soldadas, resistente a lluvia y sol. Cuenta con cierre enrollable ajustable y correas regulables para hombros y esternón que brindan ajuste y comodidad.



### COLORES DISPONIBLES



BLACK/ DOLPHIN



ROYAL/ BLACK



5 AÑOS DE GARANTIA

Blestar  
GROUP

### NARVIK WATERPROOF DUFFEL 55L FCX-3

La bolsa de lona impermeable Narvik de 55 L ofrece almacenamiento hermético y de gran capacidad para climas extremadamente húmedos, con cremallera impermeable y costuras selladas por ultrasonido.

COLORES DISPONIBLES



GRAPHITE/  
BLACK



### NAUTILUS WATERPROOF DUFFEL 110 GBX-1L

La bolsa impermeable Nautilus es ligera y de gran capacidad, con diseño convertible, bolsillo para zapatos y refuerzos que aumentan su resistencia y durabilidad.

COLORES DISPONIBLES



CAMEL



BLACK



EARTH



GRPHITE



OCEAN BLUE



BOLD RED



YELLOW



5 AÑOS DE GARANTIA

## STAVANGER QUILTED BACKPACK QBX-3

La mochila acolchada Stavanger ofrece protección ligera para el día a día, con compartimento acolchado para laptop y exterior repelente al agua. Ideal para combinar con la colección térmica Stavanger.

### COLORES DISPONIBLES



BLACK



GRAPHITE

## CAMBRIDGE COMPUTER PACK STR-1

El Cambridge Computer Pack, fabricado en resistente nailon ripstop, es compacto y funcional para el día a día. Incluye compartimento acolchado para laptop, funda para tableta, bolsillos laterales de malla, correas ergonómicas ajustables y tecnología de bloqueo RFID.

### COLORES DISPONIBLES



BLACK



5 AÑOS DE GARANTIA

### YALETOWN COMMUTER PACK

#### BPX-4

Bolso urbano y funcional, ideal para trabajo o estudio. Cuenta con tres compartimentos principales con cremallera y sistema de organización interna para mayor practicidad.



#### COLORES DISPONIBLES



CARBON



BLACK



### SALT SPRING COOLER BAG

#### CFR-2

La bolsa enfriadora Salt Spring mantiene tus alimentos y bebidas fríos en su compartimento aislado a prueba de fugas. Incluye correa ajustable para transportarla cómodamente en cualquier aventura.

#### COLORES DISPONIBLES



BLACK/DOLPHIN



WHITE/GREY



AZURE BLUE/BLACK



5 AÑOS DE GARANTIA



## MAGELLAN COOLER BAG 16 CAN ZPX-1

La Magellan Cooler Bag para 16 latas mantiene tus bebidas frías con aislamiento de alto rendimiento y tela impermeable. Cuenta con tapa abatible sin cierre para acceso rápido y bolsillo frontal con cremallera para mayor seguridad.

### COLORES DISPONIBLES



WHITE/ GREY



AZURE BLUE/ NAVY



DOLPHIN/ BLACK

## OASIS BACKPACK SPT-1

Diseño atemporal con enfoque técnico. Incorpora correas magnéticas de cierre rápido, amplio compartimento principal con funda acolchada para laptop y correas ergonómicas ajustables para mayor comodidad.

### COLORES DISPONIBLES



CARBON  
HEATHER



BLACK



5 AÑOS DE GARANTIA

### MADAGASCAR DUFFEL PACK

#### VTX-1

La lona Madagascar ofrece amplia apertura con cremallera, múltiples bolsillos y organizadores internos. Convertible a mochila, incluye bolsillos laterales, espacio para zapatos y correas de compresión para mayor estabilidad.



#### COLORES DISPONIBLES



GRAPHITE



EARTH



BLACK



### NAVARRO BACKPACK 25

#### WDX-1

La mochila Navarro combina diseño inteligente y funcionalidad. Incluye compartimento acolchado para laptop de 14", organización interna, panel y correas de malla transpirable, además de asa y compatibilidad con equipaje de ruedas.

#### COLORES DISPONIBLES



BLACK



GRAPHITE



5 AÑOS DE GARANTIA



## MEDUSA BACKPACK

LBR-1

La mochila Medusa combina líneas limpias y versatilidad, transformándose de bolso de hombro a mochila. Incluye funda suspendida para laptop, apertura con solapa y cierres magnéticos para acceso práctico y seguro.

### COLORES DISPONIBLES



GRAPHITE



BLACK

## KEMANO BACKPACK

FCX-1

La mochila Kemano Roll Top ofrece protección total con costuras soldadas por ultrasonido y cierre superior enrollable. Su panel trasero ventilado aporta comodidad y sus 40 L brindan amplio espacio para tus esenciales de viaje.



### COLORES DISPONIBLES



BLACK/  
GRAPHITE/  
BLACK



BLACK/  
GRAPHITE/  
AZURE BLUE



BLACK/  
GRAPHITE/  
BRIGHT RED



5 AÑOS DE GARANTIA

# STORMTECH

EQUIPAJE



## NAUTILUS WATERPROOF DUFFEL 35 GBX-1S

El Nautilus Waterproof Duffel es ligero y de alto rendimiento, fabricado con tela 100% impermeable para máxima protección. Cuenta con asas versátiles y está aprobado por la TSA como equipaje de mano.

### COLORES DISPONIBLES



OCEAN BLUE



GRAPHITE



YELLOW



BLACK



BOLD RED

## MERIDAN TOTE BACKPACK LBR-2

La mochila Meridian Tote es ligera y práctica, ideal para llevar al hombro.

Ofrece almacenamiento seguro y un sistema de organización interna que mantiene tus esenciales en orden para trabajo o viaje.



### COLORES DISPONIBLES



BLACK



GRAPHITE



5 AÑOS DE GARANTIA

Blestar  
GROUP

# STORMTECH

## EQUIPAJE

### VALERO WHEELED CARRY-ON

#### BRL-1

El equipaje rígido con ruedas Valero ofrece máxima resistencia y durabilidad, con carcasa reforzada, asa telescópica y sistema de almacenamiento personalizable con compartimento para ropa y correas de compresión que optimizan el espacio.



COLORES DISPONIBLES



GRAPHITE



### NORSEMAN CARRY ON

#### RTB-2

Bolsa térmica Aquarius 16 resistente a la intemperie, con amplio espacio para mantener bebidas frías. Incluye correa ajustable, interior apto para alimentos fácil de limpiar y bolsillos seguros para organizar objetos de valor y accesorios.

COLORES DISPONIBLES



BLACK



5 AÑOS DE GARANTIA

Blestar  
GROUP



## DELUGE WATERPROOF BACKPACK WBP-2

Mochila impermeable y ligera, de diseño ergonómico para todo el año.

Cuenta con respaldo acolchado con malla transpirable, compartimento para laptop y múltiples bolsillos con cierre bidireccional.

COLORES DISPONIBLES



BLACK/GRANITE

## ALMERIA COMPUTER PACK BPX-7

La mochila para ordenador Almería combina simplicidad y funcionalidad con dos bolsillos frontales y amplio compartimento principal. Incluye funda acolchada para laptop que protege contra impactos, ofreciendo comodidad y estilo para el día a día.

COLORES DISPONIBLES



BLACK



5 AÑOS DE GARANTIA

## MAGELLAN COOLER BAG 30 CAN ZPX-2

La bolsa refrigeradora Magellan para 30 latas es resistente a la intemperie y mantiene las bebidas heladas. Ofrece amplio espacio, interior apto para alimentos fácil de limpiar, bolsillos laterales de malla y tapa abatible para acceso rápido y seguro.



### COLORES DISPONIBLES



DOLPHIN/  
BLACK



AZURE BLUE/  
NAVY



WHITE/ GREY



## OREGON 24 COOLER BACKPACK RGX-1

El refrigerador de mochila Oregon 24 es resistente e impermeable, con amplio compartimento principal y bolsillo frontal. Sus correas ergonómicas y panel trasero acolchado brindan comodidad para cualquier aventura.

### COLORES DISPONIBLES



GRAPHITE/  
BLACK



AZURE BLUE/  
BLACK



RED/ BLACK



WHITE/ GREY



5 AÑOS DE GARANTIA

# STORMTECH

EQUIPAJE



## NARVIK WATERPROOF DUFFEL 35L FCX-2

La bolsa de lona impermeable Narvik 35 L ofrece almacenamiento hermético y amplio en climas extremos. Incorpora cremallera impermeable y costuras soldadas por ultrasonido para máxima protección.

COLORES DISPONIBLES



GRAPHITE/  
BLACK

## HEDMARK COMMUTER BACKPACK KNX-2

La Hedmark Commuter ofrece protección para laptop de 17", bolsillo frontal seguro y organización interna. Incluye panel trasero transpirable y compatibilidad con equipaje de ruedas.



COLORES DISPONIBLES



GRAPHITE/BLACK

### ATLANTIS WATERPROOF GEAR BAG - LARGE — GBW-1L

Construidas para máxima durabilidad y versatilidad, tanto en entornos exteriores como industriales, las bolsas impermeables para equipo Atlantis están diseñadas para pesar menos y mantener su contenido seco y seguro.



#### COLORES DISPONIBLES



MOSSY OAK  
CAMO



OCEAN BLUE



BOLD RED



YELLOW



BLACK



### ROAD WARRIOR COMPUTER PACK CMT-3

El Road Warrior Computer Pack combina diseño limpio y versatilidad, transformándose de bolso de hombro a mochila. Incluye funda suspendida para laptop y organización práctica para el entorno urbano y profesional.

#### COLORES DISPONIBLES



GRAPHITE/BLACK



5 AÑOS DE GARANTIA

# STORMTECH

EQUIPAJE



## NAUTILUS WATERPROOF DUFFEL 70 GBX-1M

La Nautilus Duffel impermeable ofrece gran capacidad con peso ligero. Está fabricada en tejido reforzado 100% impermeable, cuenta con diseño convertible tipo mochila, bolsillo completo para zapatos y paneles reforzados resistentes a la abrasión.

### COLORES DISPONIBLES



CAMEL



BLACK



EARTH



GRAPHITE



OCEAN BLUE



BOLD RED



YELLOW

## TOLUCA BACKPACK

### KNX-1

La mochila Toluca combina diseño inteligente y máxima funcionalidad. Incluye compartimento acolchado para laptop de 15", organización interna, panel y correas de malla transpirable, además de asa y compatibilidad con equipaje de ruedas.



### COLORES DISPONIBLES



GRAPHITE/BLACK



5 AÑOS DE GARANTIA

Blestar  
GROUP

## ECLIPSE WHEELED CARRY-ON BRL-2

El equipaje de mano Eclipse combina resistencia y adaptabilidad, con material duradero, asa telescópica y almacenamiento personalizable con correas de compresión que optimizan el espacio.



### COLORES DISPONIBLES



BLACK



## NOMAD DUFFEL 85 MDX-1L

La bolsa de lona Nomad ofrece gran capacidad con peso mínimo, gracias a su tela 100 % impermeable y resistente. Su diseño 2 en 1 (bolsa y mochila) y sus asas estratégicas la hacen cómoda y versátil para cualquier tipo de traslado. Ideal para mantener todo organizado, sin importar el destino.

### COLORES DISPONIBLES



BLACK



AZURE BLUE/  
BLACK



GRAPHITE/  
BLACK



EARTH/ BLACK



5 AÑOS DE GARANTIA

# STORMTECH

EQUIPAJE

## MADISON COMMUTER PACK

BPX-5

La mochila Madison Commuter Pack ofrece practicidad, durabilidad y gran organización para el día a día. Protege objetos pequeños en un compartimento moldeado y la laptop en una funda suspendida, con amplio espacio para llevar todo lo esencial de la oficina móvil.

### COLORES DISPONIBLES



BLACK



CARBON

## SATURNA COOLER BAG

CFR-1

El Saturna Cooler Pack mantiene el contenido frío y seguro gracias a su compartimento soldado a prueba de fugas. Su cierre enrollable con correas ajustables permite adaptar el tamaño según lo que necesites llevar.

### COLORES DISPONIBLES



BLACK/ DOLPHIN



WHITE/ GREY



AZURE BLUE/ BLACK



5 AÑOS DE GARANTIA

Blestar  
GROUP

## EQUINOX 80 DUFFEL BAG CTX-3

La bolsa de viaje Equinox combina diseño urbano y funcionalidad, con paneles acolchados para mayor protección, correas de compresión y múltiples bolsillos que facilitan la organización, convirtiéndola en un esencial versátil para viajar.



COLORES DISPONIBLES



BLACK

## AERONAUT BACKPACK 25 VRN-1

La Aeronaut 25 es una mochila impermeable con protección para laptop, expansión de 25 a 35 L, bolsillo RFID y diseño ergonómico para mayor comodidad.



COLORES DISPONIBLES



CARBON



BLACK



5 AÑOS DE GARANTIA

# STORMTECH

EQUIPAJE



## TRANSIT WHEELED CARRY ON RLC-1

El equipaje de mano Transit es resistente y adaptable, con tejido reforzado, asa telescópica y almacenamiento personalizable con compartimento para ropa y correas de compresión que optimizan el espacio.

COLORES DISPONIBLES



BLACK

## NORSEMAN ROLL TOP PACK RTB-1

La mochila Norseman Roll Top es resistente a la intemperie, ligera y versátil. Cuenta con cierre enrollable hermético, compartimento principal con fácil acceso y funda acolchada para laptop que protege tus pertenencias en cualquier entorno.

COLORES DISPONIBLES



GRAPHITE



5 AÑOS DE GARANTIA

Blestar  
GROUP

# STORMTECH

EQUIPAJE

## TRIDENT WATERPROOF ROLLING DUFFEL BAG — GBW-2

Bolsa de lona extragrande de 128 litros de capacidad con correas y asas reforzadas de alta resistencia, ruedas y asa extensible para facilitar el transporte. Las correas de compresión le permiten ajustar el tamaño de la bolsa de lona y evitan que el contenido se mueva durante el transporte.



COLORES DISPONIBLES



BLACK



## EQUINOX ROLLING DUFFEL BAG CTXW-1

El bolso de lona con ruedas Equinox combina resistencia y versatilidad, con amplia apertura, múltiples bolsillos y organizador interno de malla. Puede usarse como mochila o transportarse con asas laterales, e incorpora ruedas de alta resistencia y soporte para mayor estabilidad.

COLORES DISPONIBLES



GRAPHITE/BLACK



5 AÑOS DE GARANTIA

Blestar  
GROUP